

Художники Красноярья

è à ò à è î ã

Из собрания Минусинского регионального краеведческого музея им. Н.М. Мартянова

Художественная коллекция Минусинского краеведческого музея им. Н.М. Мартьянова

Формирование художественного фонда музея началось с первых лет существования Минусинского музея. Первоначально он составлял часть историко-бытовой коллекции. Многие художественные полотна были переданы меценатами, купцами и жителями Минусинска. Среди них портреты Иннокентия Иркутского и митрополита с орденом Андрея Первозванного (XVIII в.) неизвестного автора, работа известного красноярского художника XVIII в. Мартына Хозяинова «Поругание Христа», переданные Минусинской Спасской соборной церковью в 1890 г. на открытие первого корпуса музея. В честь 50-летия основателя музея Н.М. Мартьянова в 1894 г. иркутским меценатом И. Сибиряковым были подарены картины Н.Ф. Добровольского «Байкал ночью» и А. Коржавина «Станция Крюково».

В 1920-40-е гг. художественная коллекция пополнилась большим количеством икон из разрушенных и закрытых церквей юга Красноярского края и г. Минусинска. Начиная с 1950-х гг., она расширяется благодаря новым поступлениям из отделения художественного фонда Красноярского края и из Красноярского общества «Художник». В 1980-х гг. Московским комбинатом живописного искусства в музей передаётся серия работ советских художников (холст, масло). В этот

же период часть картин были приобретены различными предприятиями г. Минусинска музею в дар.

В июне 1988 г. художественная коллекция выделяется в отдельный самостоятельный фонд с разделением на живопись, графику, скульптуру и предметы декоративно-прикладного искусства – около 2 500 предметов. В коллекциях живописи и графики насчитывается более 1600 работ различных жанров: пейзажи, портреты, бытовые, исторические, анималистические, натюрморты.

За несколько десятилетий в художественном фонде сформировалась целая коллекция картин, принадлежащих кисти красноярских художников.

Среди них особо выделяются большое собрание работ минусинских художников Ф.Г. Кушнарёва (88 ед., поступили в 1988 г. от дочери художника Г.Ф. Кушнарёвой) и В.М. Тирона (230 ед., переданы из детской художественной школы), К.Т. Луканина (234 ед.), Г.С. Хлебникова.

В коллекции находится более 200 картин 35 авторов, которые являются членами красноярской организации Союза художников России. Большая их часть вошла в настоящий каталог. Среди них есть работы минусинских художников С.В. Бондина, Л.Н. Пономарёвой, В.Ф. Капелько и одного из самых титулованных живописцев Т.В. Ряннеля.

TPAΦVKKA



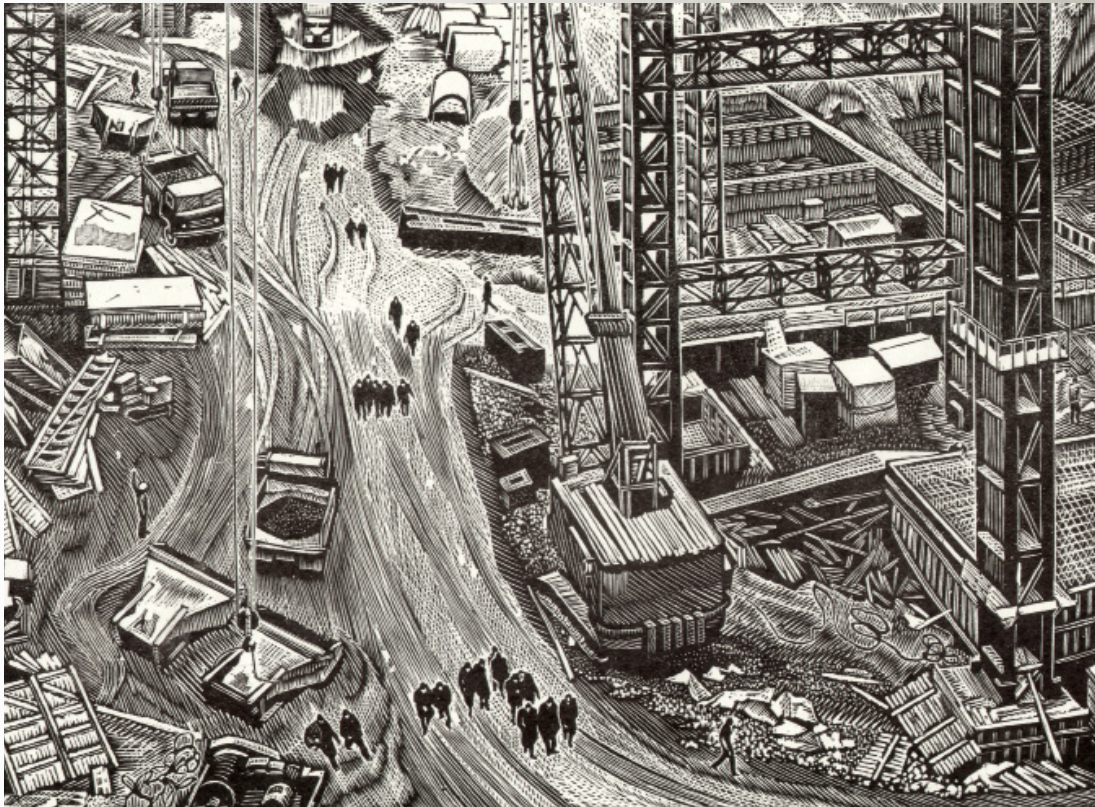
АФАНАСЬЕВ Сергей Савельевич

График, живописец. Член Союза художников России с 1968 г. Родился 5 ноября 1936 г. В с. Торгалы Улуг-Хемского района Тувинской АССР. Учился в Красноярском художественном училище им. В.И. Сурикова (1960-1965). Участник художественных выставок с 1966 г. Живёт и работает в г. Красноярске.

В собрании музея 14 литографий его работ, посвящённых строительству Саяно-Шушенской ГЭС, гидростроителям.



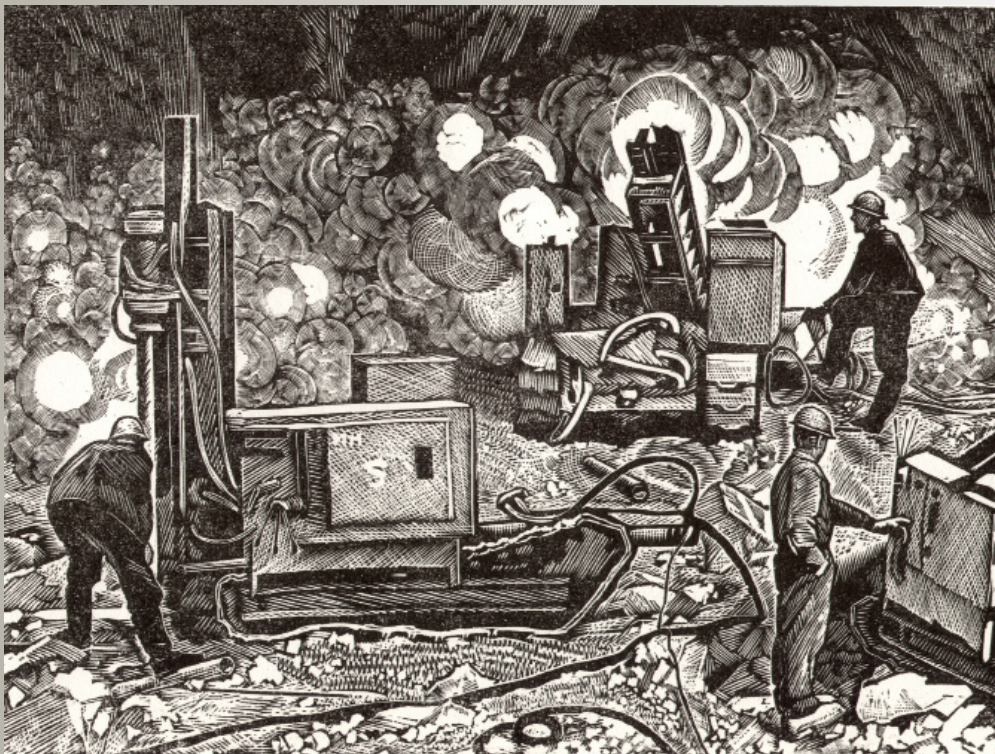
Дорога в посёлок Черёмушки. Литография. 24x34 см.



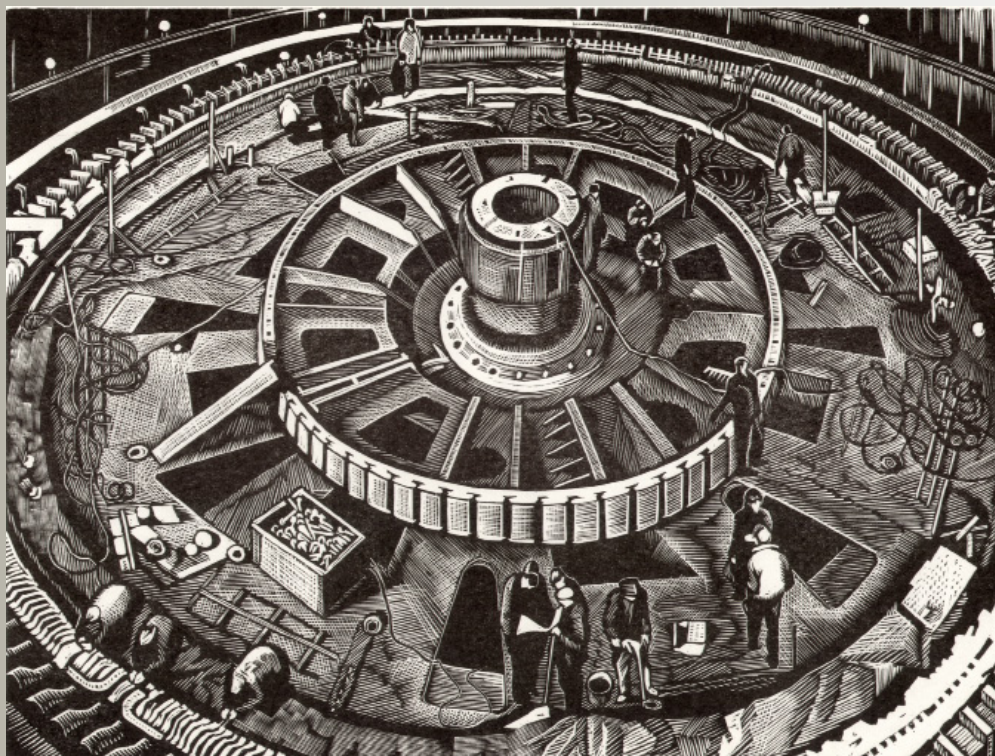
В котловине. Литография. 24х34 см.



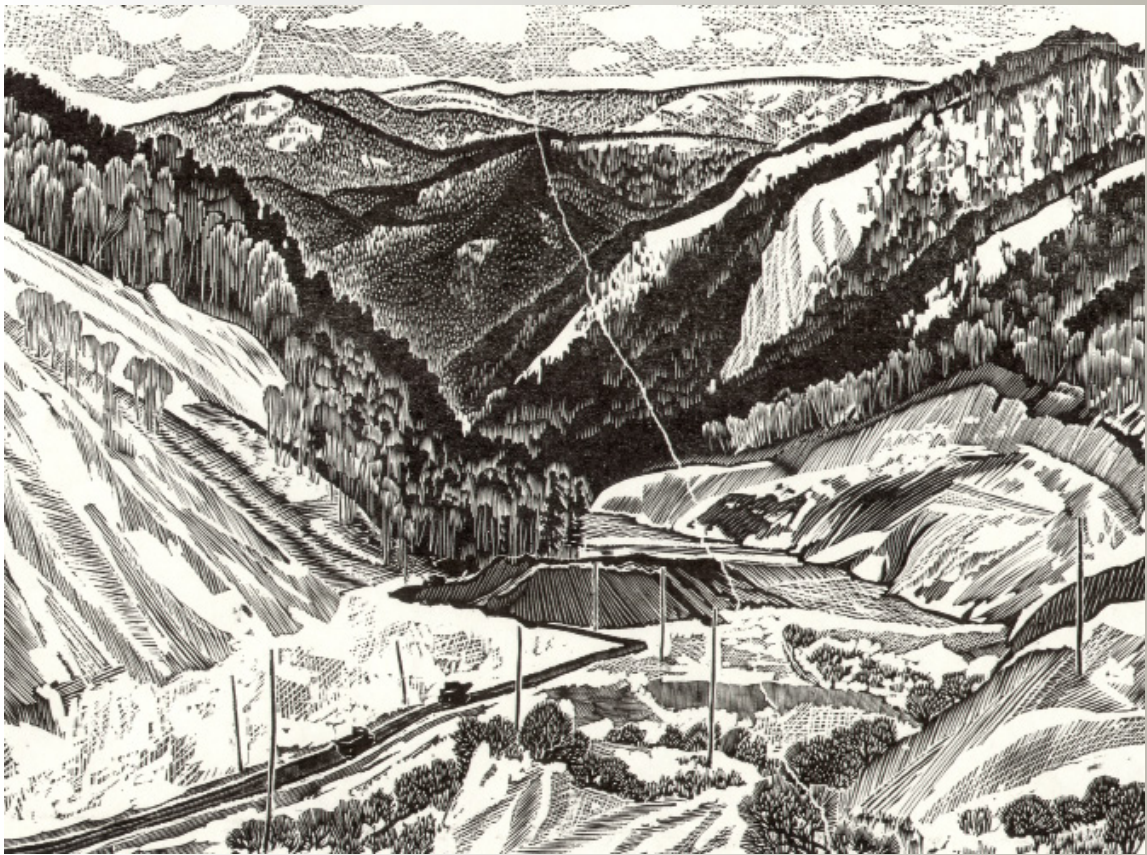
Створ Саяно-Шушенской ГЭС. Литография. 24х34 см.



Бурильщики. Литография. 24x34 см.



Монтаж первого агрегата. Литография. 24x34 см.



Дорога на плотину. Литография. 24х34 см.



Когда перевозят экскаватор. Литография. 24х34 см.

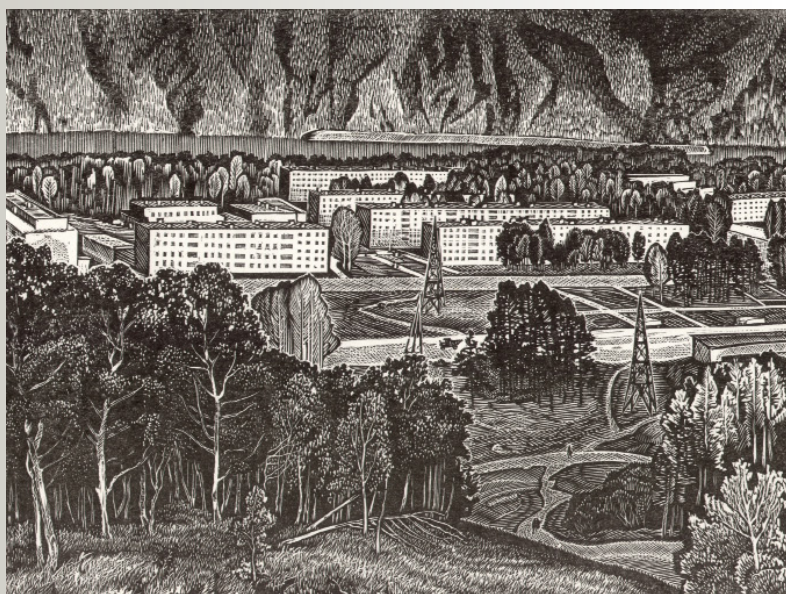


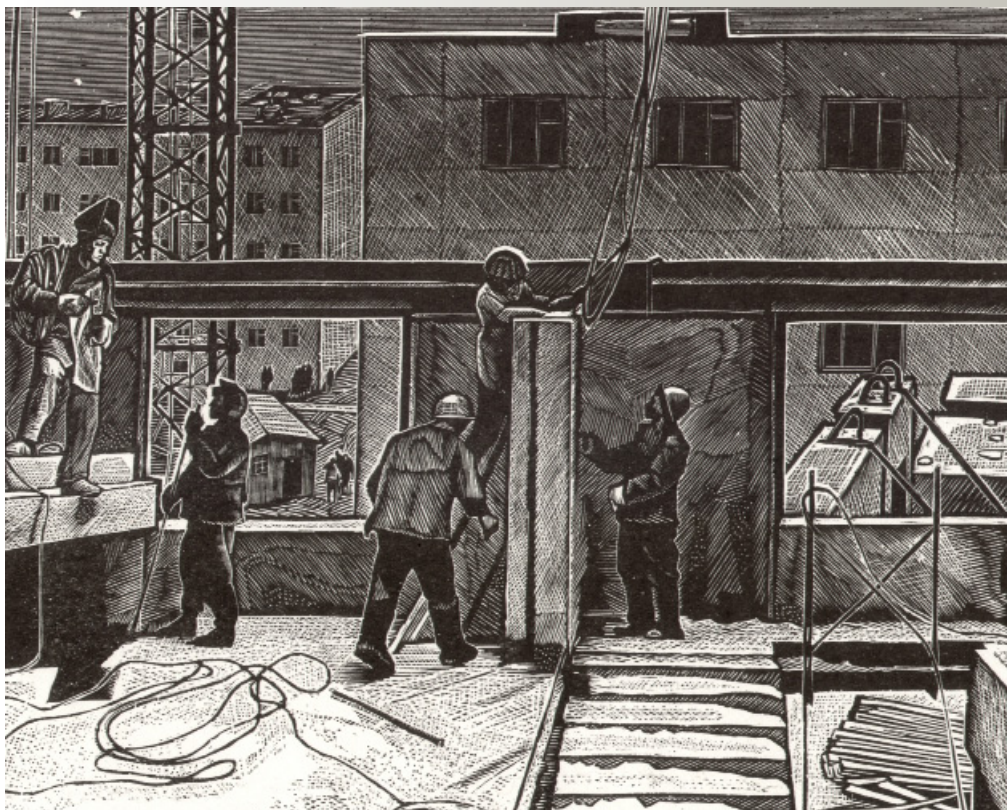
Черёмушки. Литография. 24х34 см.



Строители. Литография. 24х34 см.

Поселок строителей
Саяно-Шушенской ГЭС
Черёмушки.
Литография. 24х34 см.





Строители Саяногорска. *Литография. 24x34 см.*



Строительство Саяно-Шушенская ГЭС. *Литография. 24x34 см.*



Поселок Черёмушки. Набережная. *Литография. 24х34 см.*



Арматурщики. *Литография. 24х34 см.*



БЕЛОУСОВ Владимир Алексеевич

График, живописец. Член Союза художников России с 1988 г. Родился 24 января 1954 г. в г. Красноярске. Учился в Красноярском художественном училище им. В.И. Сурикова (1978-1982). Участник художественных выставок с 1982 г. Живёт и работает в г. Красноярске.

В собрании музея одна графическая работа.



Стрижка овец. Из серии «По Хакасии». 1983 г. *Монотип, 50x40 см.*



ГЛАДУНОВ Михаил Фёдорович

График. Заслуженный художник Российской Федерации с 1992 г.

Родился 8 февраля 1916 г. В с. Чистюнька Топчихинского района Алтайского края. Учился в Омском художественно-педагогическом техникуме (1932-1936). Участник художественных выставок с 1939 г. Участник Великой Отечественной войны.

Жил и работал в Красноярске с 1960 г. Умер 18 декабря 2003 г.



Старое Шушенское. Исток. 1974 г. Офорт. 28x45 см.

МЕШКОВ Владимир Ильич



График. Член Союза художников России с 1948 г., народный художник РСФСР с 1981 г., заслуженный художник Чувашской АССР с 1977 г.

Родился 15 августа 1919 г. в деревне Сятро-Кассы Чебоксарского уезда Чувашии. Специального художественного образования не получил.

Участник художественных выставок с 1948 г. Председатель правления Красноярской организации Союза художников РСФСР (1965-1967). Участник Великой Отечественной войны. Жил и работал в г. Красноярске. Умер в 2012 г.



Озеро Перово. 1959 г. Линогравюра цветная. 43х60 см.



Немые свидетели. 1958 г.
Линогравюра цветная. 43х60 см.



ПОЗДЕЕВ Андрей Геннадьевич

Живописец, график. Родился 27 сентября 1926 г. В с. Нижний Ингаш Нижнеингашского района Красноярского края. Учился в Красноярской художественной школе (1952). Участник художественных выставок с 1957 г. Участник Великой Отечественной войны.

Жил и работал в Красноярске. Умер 12 июля 1998 г.



Портрет Героя Соцтруда
Штромило И.И.

1948 г. Бумага, карандаш. 44x32 см.



Портрет Героя Соцтруда
Милочкина Н.Ф.
1948 г. Бумага, карандаш. 44x32 см.



Портрет Героя Соцтруда Мандрыкина А.Н.
1948 г. Бумага, карандаш. 44х32 см



Портрет Героя Соцтруда Рузакова Г.А.
1948 г. Бумага, карандаш. 44х32 см.



Общий вид Черногорских копей. 1959 г.
Холст, масло. 100х220 см



ПОПП Александр Александрович

График. Родился 13 сентября 1947 г. в селе Ургун Новосибирской области.

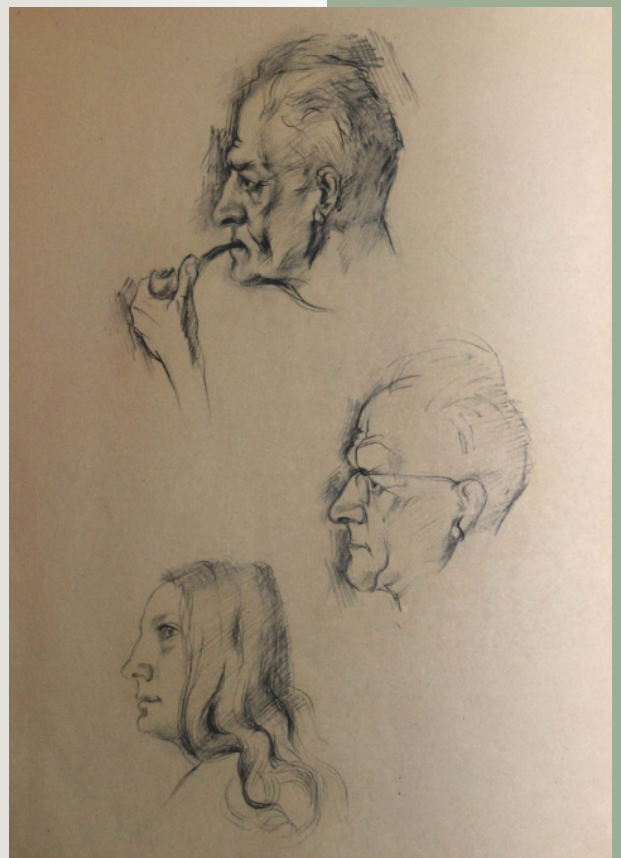
Учился в Красноярском художественном училище им. В.И. Сурикова (1966-1972). Член Союза художников России с 1987 г.

Участник художественных выставок с 1973 г.

Живёт и работает в г. Красноярске.



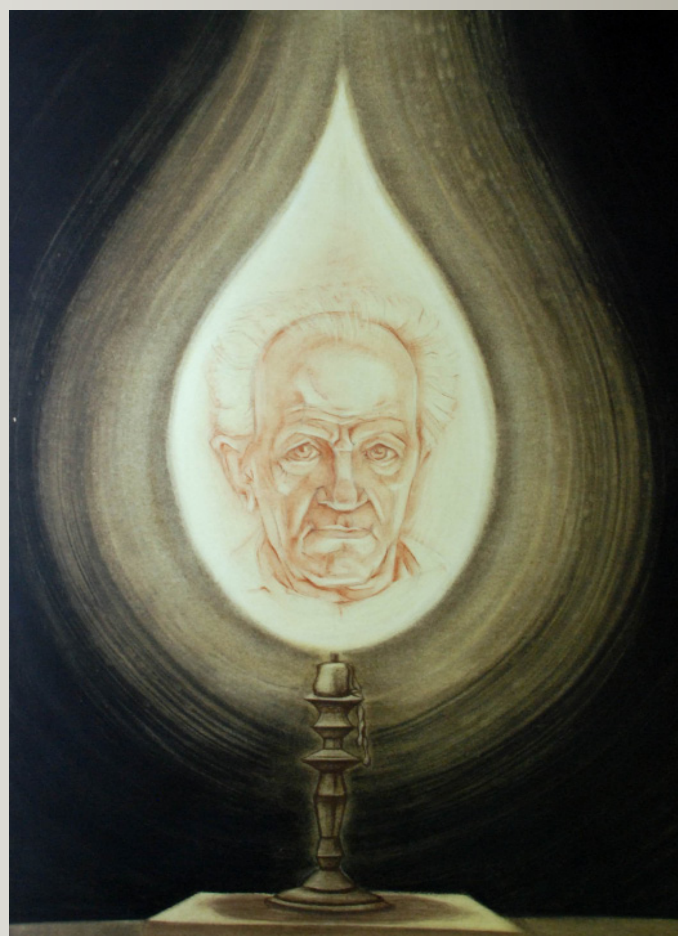
Портрет Николая Евгеньевича Мартьянова – внука основателя музея. 1974 г. Бумага, карандаш. 25x21 см.



Портрет Н.Е. Мартьянова – внука основателя музея. 1974 г. Бумага, карандаш. 29x20 см.



Портрет Н.Е. Мартьянова – внука основателя музея. 1970-е гг.
Картон, соус, пастель. 53x43см.



Памяти Н.Е. Мартьянова. 1989 г.
Пастель, цветной карандаш. 100x70 см.



Портрет Н.Е. Мартьянова. 1989 г. Пастель, цветной карандаш. 89x70 см.



Памяти Н.Е. Мартьянова. 1989 г.
Пастель, цветной карандаш. 85x68,5 см.



Портрет Н.Е. Мартьянова – внука
основателя музея. 1974 г.
Бумага, карандаш. 28x18 см.

РУЙГА Рудольф Кристинович

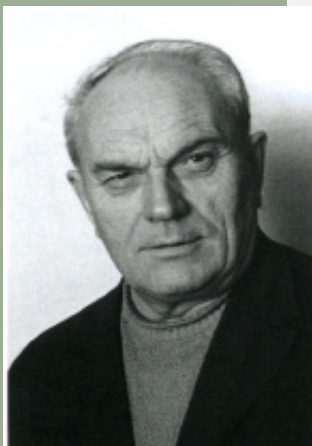


График.

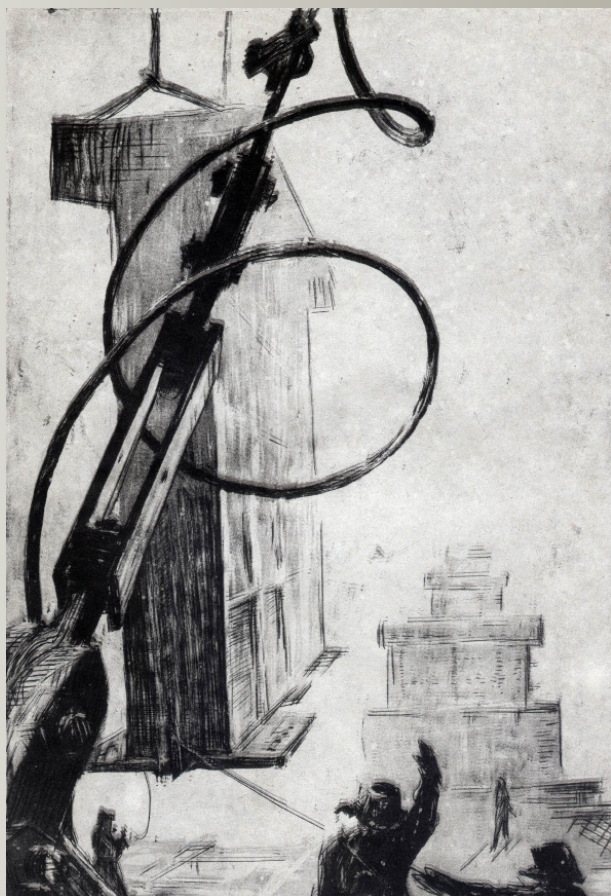
Заслуженный деятель искусств РСФСР с 1958 г.

Родился 20 марта 1923 г. В г. Бийске Алтайского края. Специального художественного образования не получил. Участник Художественных выставок с 1943 г. Председатель Красноярской организации Союза художников РСФСР (1946-1949).

Жил и работал в г. Красноярске. Умер 19 ноября 2002 г.



Дорога на Дивногорск.
Бумага, перо, тушь. 36x24 см.



Стройка на Енисее.
Бумага, перо, тушь. 33,5x22 см.



САЛЬНИКОВ Николай Сергеевич

График. Родился 06.12.1924 г. на станции Приморско-Ахтарская Краснодарского края. Умер 06.03.1982 г. в г. Красноярске.

Учился в Красноярской художественной школе (1957-1958). Участник художественных выставок с 1957 г. Участник Великой Отечественной войны.

Жил и работал в г. Красноярске.



В котловине. Линогравюра. 31х23 см



Перед штурмом. *Линогравюра. 23х32 см.*



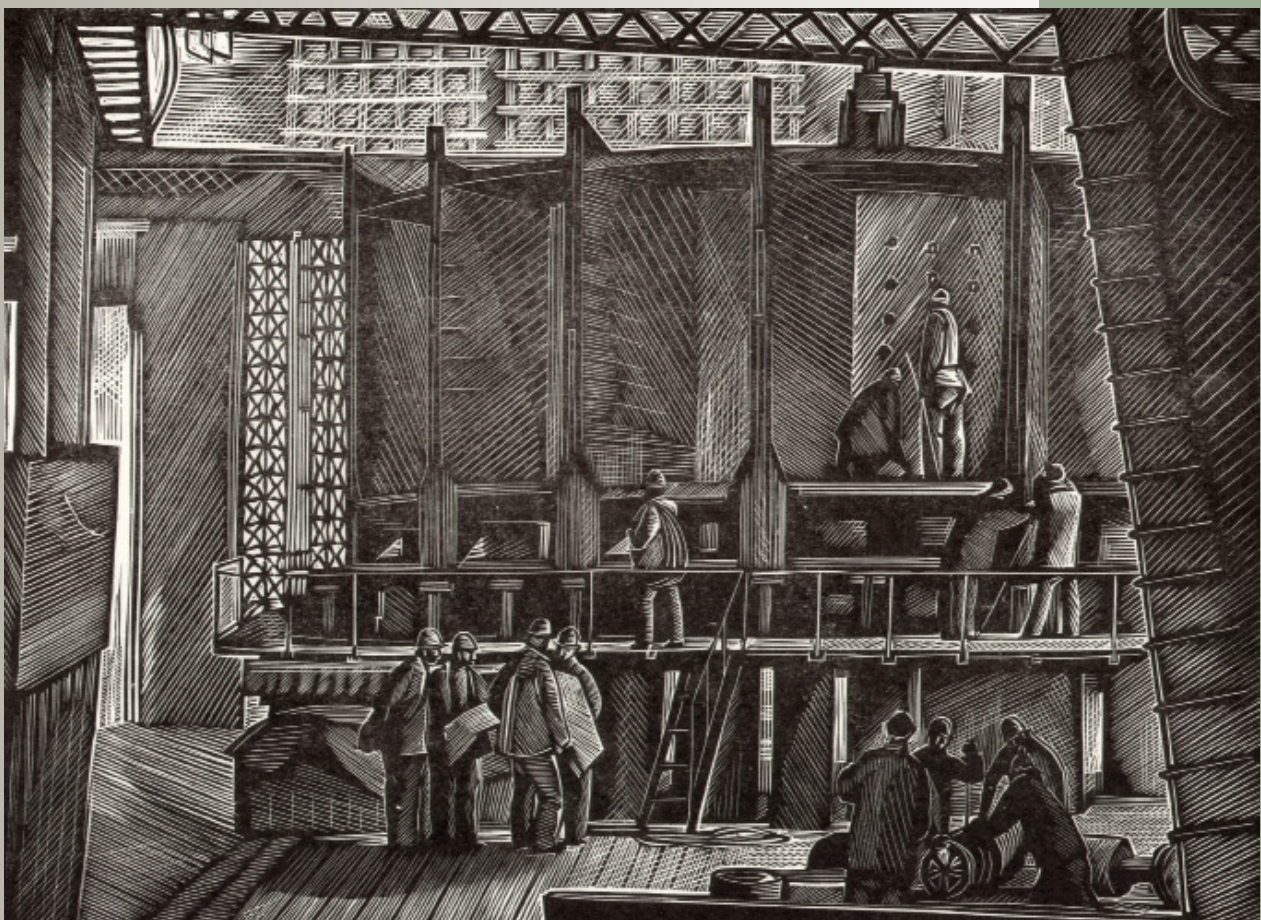
Осень в парке.



ТУРОВ Степан Фёдорович

График. Родился 10 августа 1930 г. В с. Дворец Кежемского района Восточно-Сибирского края. Учился в Красноярском художественном училище им. В. И. Сурикова (1959-1964 гг.). Участник художественных выставок с 1970 г.

Жил и работал в Красноярске. Умер 20 января 1982 г. В собрании музея 11 литографий 1960-х гг.



Монтажная площадка ротора. Литография. 24х34 см.



В Черёмушках. Литография. 24х34 см.



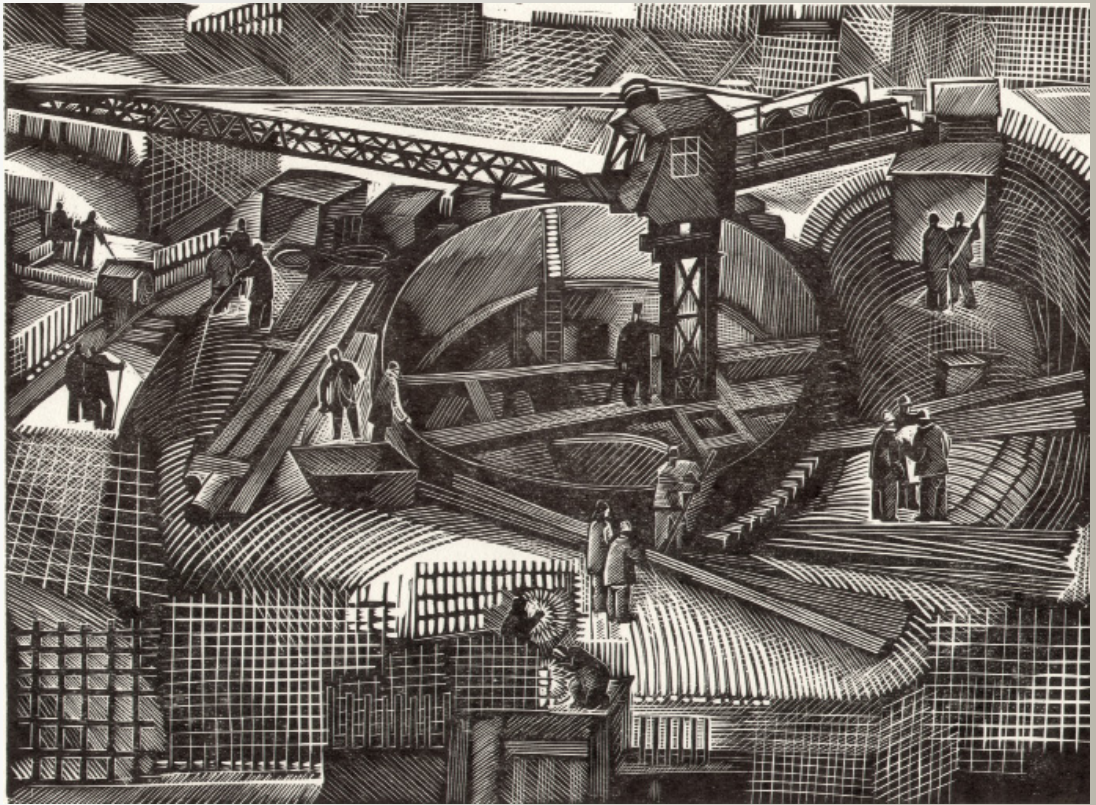
Когда заседает штаб стройки. Литография. 24х34 см.



На Кантегире. *Литография. 24x34 см.*



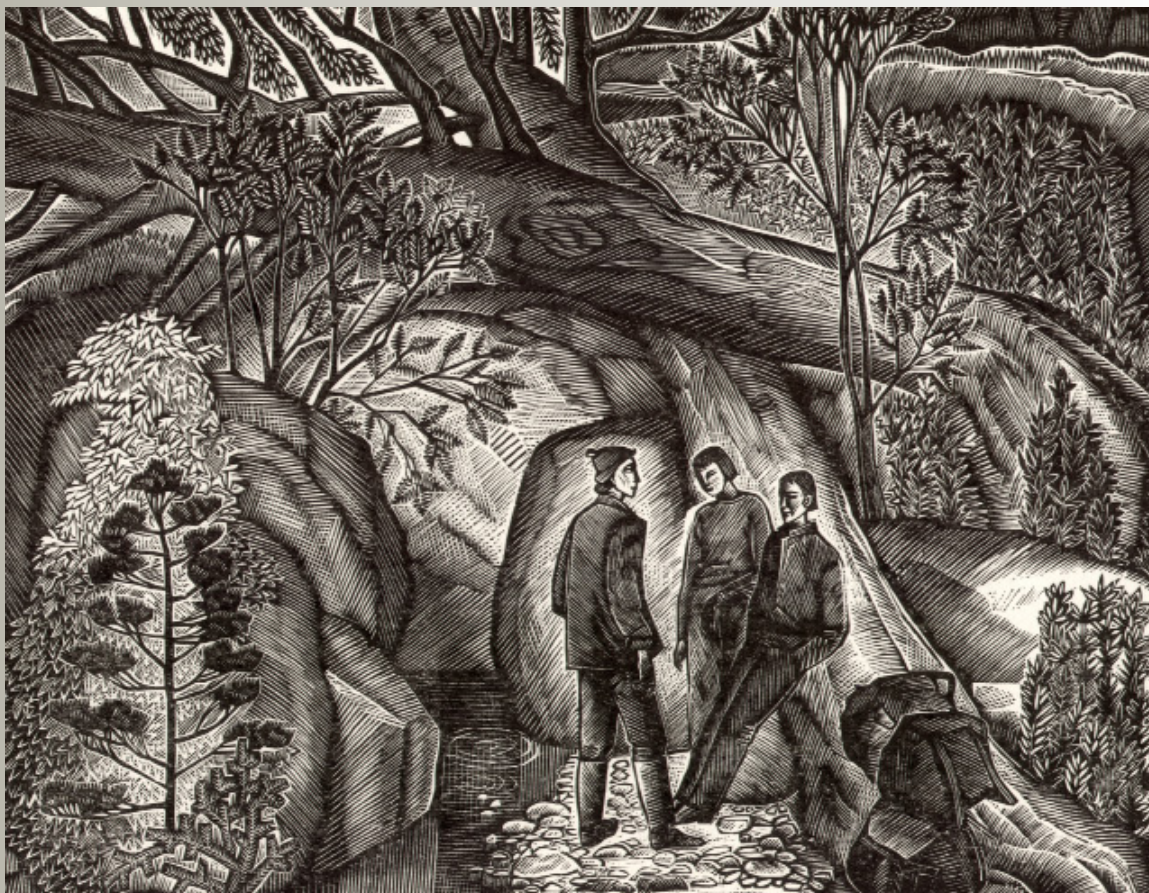
В выходной день. *Литография. 24x34 см.*



На монтажной площадке. Литография. 24х34 см.



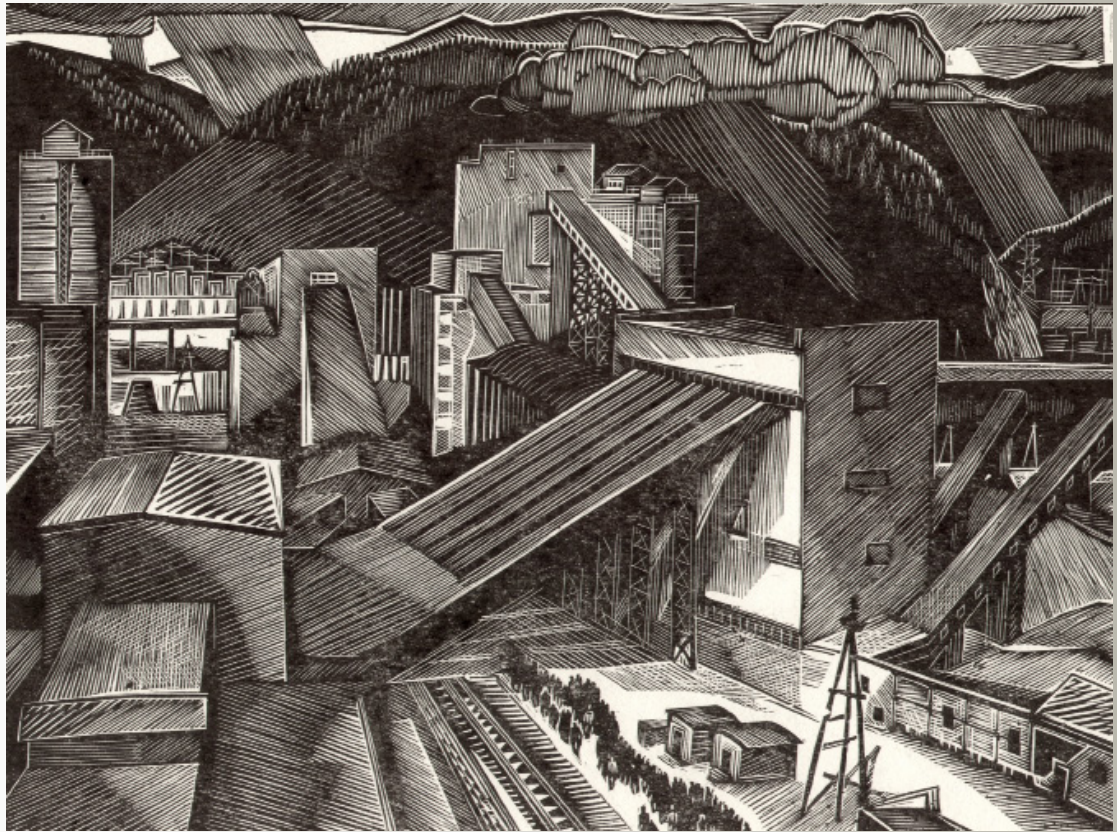
Рыбаки. Литография. 24х34 см.



У горного родника. Литография. 24х34 см.



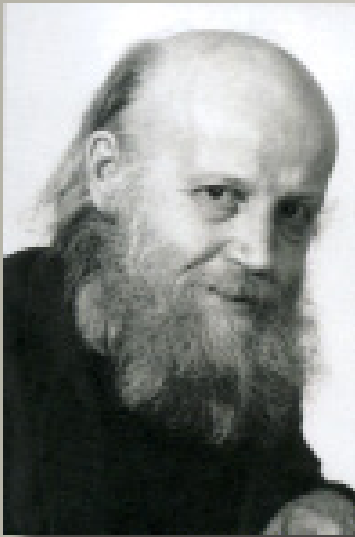
Сварщики. Литография. 24х34 см.



Смена. Литография. 24х34 см.



Саянское синегорье. Литография. 24х34 см.



ШЕПЕЛЕВИЧ Евгений Александрович

График, живописец.

Родился 24 декабря 1927 г. в с. Каратуз Каратузского района Красноярского края. Учился в Красноярской художественной школе (1948-1949 гг.). Участник художественных выставок с 1957 г.

Жил и работал в г. Дивногорске Красноярского края. Умер 14 сентября 1993 г.



Белые цветы. Офорт. 36x17 см.



Мостостроители. Офорт. 33x23 см.



Енисей покоряется. Офорт. 33x17 см.



Ласточки. Офорт. 32x17 см.



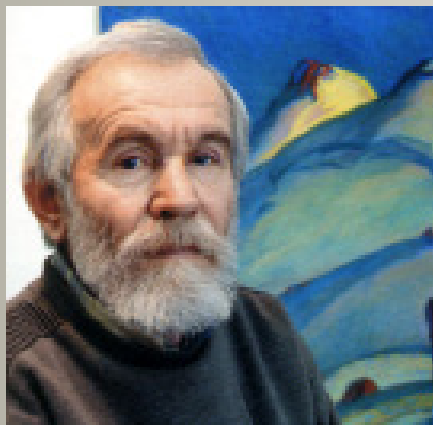
Енисейские будни. 1980-81 г. Холст, масло. 140х193 см.



Дивногорск. 1980-81 г. Холст, масло. 120х185 см.



Минусинский бор. Место расстрела. 1980-е гг.
Холст, масло. 88x123 см.



ЯНОВ Виталий Фёдорович

График. Член Союза художников России с 1994 г.
Родился 8 августа 1943 г. в п. Янск Верхоянского района Якутской АССР. Учился в Красноярском художественном училище им. В.И. Сурикова (1961-1969). Участник художественных выставок с 1974 г.
Живёт и работает в Красноярске.



Удивление. 1980-90-е гг. Бумага, тушь, карандаш. 27х 30

*NB CONTACT



БЕЛИНСКИЙ Виктор Петрович

Живописец. Член Союза художников России с 1989 г. Родился 22.11.1936 г. в г. Красноярске. Учился в Красноярском художественном училище им. В.И. Сурикова (1960-1965). Участник художественных выставок с 1961 г. Живёт и работает в г. Красноярске.

В собрании музея - одна картина.



Июнь в Саянах. 1979 г. Холст, масло. 80х90 см.



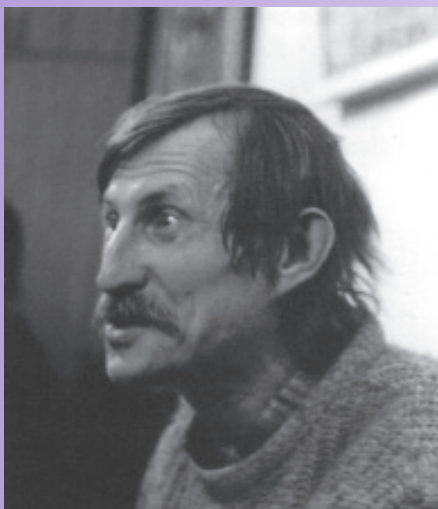
БЕЛЫЙ Борис Михайлович

Живописец. Родился 23 декабря 1936 г. В г. Мысовок Кабанского района Бурят-Монгольской АССР. Учился в Красноярской художественной школе им. В.И. Сурикова (1951-1954). Участник художественных выставок с 1962 г.

Жил и работал в г. Красноярске. Умер 3 декабря 1996 г. В собрании музея – одна картина.



Механизаторы. Баня. 1974 г. Холст, масло. 175x205 см.



БОНДИН Сергей Васильевич

Член Союза художников России.

Родился в 1955 г. в Башкирии. После окончания в 1984 г. Красноярского художественного училища им. В.И. Сурикова преподавал в детской художественной школе Минусинска. В 1992-1993 гг. обучался в высшей школе искусств в Швеции. Там же был издан альбом с работами художника, художественный календарь за 1994 г., книга-сошэ «Спроси у ветра» на шведском языке с рисунками автора. Участник художественных выставок.

Живёт и работает в г. Минусинске.

Тематика его работ разнообразна. В собрании музея - девять картин.



Минусинск начала XX века. 2001 г. Холст, темпера, акрил. 200x180 см.
Выполнена на заказ к открытию выставки «Город, в котором хочется жить».



Автопортрет. 1987 г. Картон, масло. 43,5x35 см.



Долина р. Бюри. 1997 г. ДВП, бронза, масло, акрил. 41,5x31,5 см.



Площадь в Минусинске и Мартьяновский музей. 1988 г.
Картон, масло. 50x62 см.



Минусинский пейзаж с изваяниями. 1989 г.
Картон, масло. 85x95 см.



Озеро Ошколь. 1986 г. Холст, масло. 65,5x79 см.



Цветы в вазе. 1986 г. ДВП, масло. 67x57 см.



Эскиз к картине «Минусинск начала XX века». 2001 г.
Холст, темпера, акрил. 120x100 см.



Минусинск. 1987 г. Холст, масло. 85x95 см.



БУРНАКОВ Михаил Андреевич

Живописец. Родился 30 мая 1933 г. В с. Усть-Чуль Аскизского района Хакасской АО (ныне Республика Хакасия). Учился в Ленинградском государственном институте живописи, скульптуры и архитектуры им. И.Е. Репина (1957-1962). Участник художественных выставок с 1957 г.

Жил и работал в г. Абакане (ныне Республика Хакасия). Умер в 1977 г.

В коллекции музея одна работа. Подарена крайсоветом в честь 150-летия г. Минусинска



Из Урянхая в Минусинск. 1973 г. Картон, масло, 55х80 см.

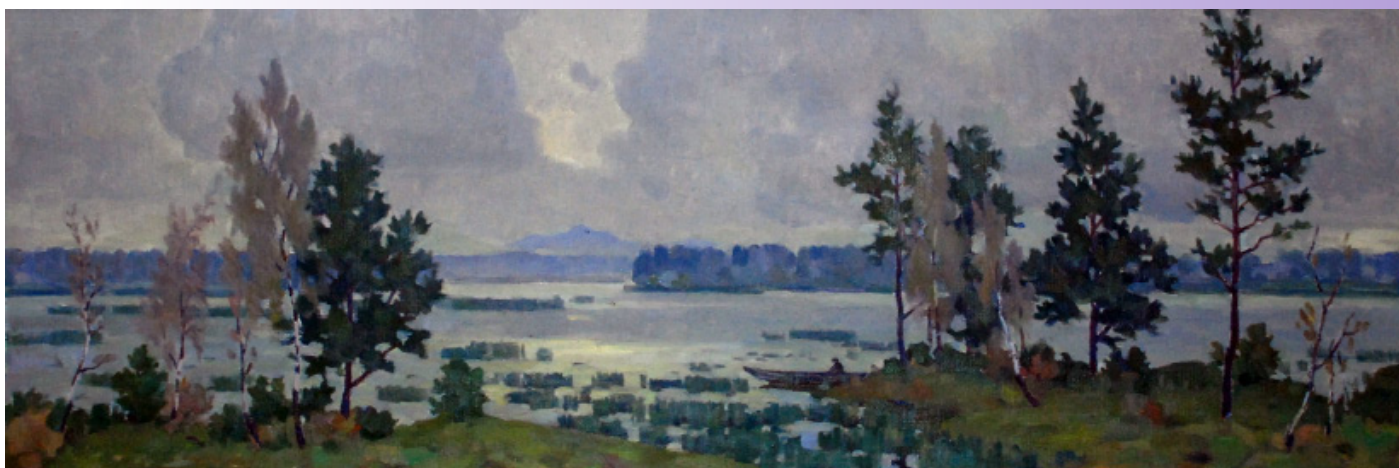


ВАЛЬДМАН Карл Фрицевич

Живописец. Родился 7 октября 1897 г. В г. Либава (Латвия). Учился в училище живописи и рисования в Либаве (1910-1914 гг.). Участник художественных выставок с 1924 г. Жил и работал в Красноярске. Умер в 1982 г. Шушенское.



Село Шушенское. Шалаш. 1960 г. Холст, масло. 28x91 см.



Шушенское. Озеро Перово. 1960-е гг. Холст, масло. 28х91 см.



Шушенское. Река Шушь. 1960 г. Холст, масло. 28х 92,5 см.



ДЕЕВ Юрий Дмитриевич

Живописец. Родился 13 ноября 1944 г. в г. Топки Кемеровской области. Учился в Красноярском художественном училище им. В.И. Сурикова (1966-1971). Участник художественных выставок с 1971 г.

Жил и работал в г. Красноярске с 1980 г. Умер 30 декабря 1998 г.



Пейзаж. 1989 г. Картон, масло. 49х69 см.



ДОВНАР Антон Аркадьевич

Живописец. Заслуженный художник РСФСР с 1991 г. Родился 1 января 1939 г. в д. Самково Казачинского района Красноярского края. Учился в Красноярском художественном училище им. В.И. Сурикова (1959-1964). Участник художественных выставок с 1964 г.

Жил и работал в г. Красноярске. Умер 13 декабря 2005 г.



Медь и бронза. Натюрморт. 1979 г. Холст, масло. 110x120 см.



Натюрморт с яблоками. 1972 г. Холст, масло. 140x120 см.



Летний пейзаж. После дождя. 1983 г. Бумага, акварель. 34x44 см.



Летний день. Маганское. 1980 г. Картон, масло. 39x57 см. Дар автора.



КАЛИНИН Александр Фёдорович

Живописец. Заслуженный художник РСФСР с 1978 г. Родился 22 ноября 1922 г. в с. Иванов Мыс Тевризского района Омской области. Учился в Свердловском художественном училище (1948-1953 гг.). Участник художественных выставок с 1955 г. Участник Великой Отечественной войны.

Жил и работал в г. Абакане (Республика Хакасия) и Красноярске.

Умер 9 октября 2002 г. в г. Красноярске.



Вечер на горном перевале. 1958 г. Холст, масло. 73x110 см.



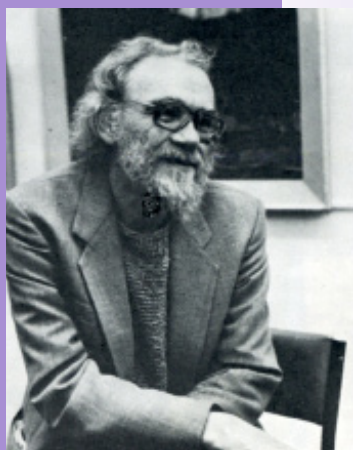
Предгорье Саян. 1975 г. Холст, масло. 70x101 см.



Усинский тракт. 1957 г. Холст, масло. 60x120 см.



Устье р. Кантегир. 1965 г. Картон, масло. 74x57,5 см.



КАПЕЛЬКО Владимир Феофанович

Живописец. Заслуженный художник Российской Федерации с 2000 г.

Родился 19 июля 1937 г. в г. Красноярске. Учился в Красноярском художественном училище им. В.И. Сурикова (1958-1963 гг.). Участник художественных выставок с 1964 г.

Жил и работал в гг. Красноярске, Абакане (ныне Республика Хакасия). Любил Минусинск и считал себя минусинцем. Умер 28 сентября 2000 г.



В чуме. 1980 г. Холст, масло. 69х64 см.



Землепроходцы. 1963 г. Холст, масло. 55x132 см.



Кони скачут с курганных камней.
1976 г. Холст, масло. 69,5x76 см.



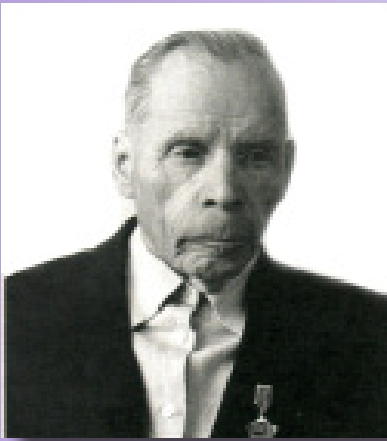
Тепсей. Этюд. 1998 г. Холст, масло. 40x60 см.



Гора Куня. 1982 г. Картон, масло. 60,5x74 см.



Партизанская могила. 1970 г. Холст, масло. 198x229 см.
В соавторстве с Г.Г. Горенским.



КЛИМАНОВ Алексей Яковлевич

Живописец. Родился 29.02.1914 г. в г. Красноярске. Учился в изостудии при клубе завода ПВРЗ Красноярска (1933). Участник художественных выставок с 1942 г. Участник Великой Отечественной войны. Жил и работал в г. Красноярске. Умер 19.08.1985 г. в Красноярске.



Нелётная погода. 1982 г. Холст, масло. 42x61 см.



Усинский тракт. 1960 г. Холст, масло. 60x120 см.



Утро туманное. 1983 г. Холст, масло. 73x100 см.



ЛЕКАРЕНКО Андрей Прокопьевич

Живописец, график. Заслуженный художник РСФСР с 1967 г.

Родился 2 ноября 1895 г. в г. Благовещенске. Учился в Красноярской рисовальной школе (1910-1912), в Петербургской школе Общества поощрения художеств (1912-1916), во ВХУТЕМАСе (1922-1925). Участник художественных выставок с 1916 г. Педагог, воспитавший несколько поколений красноярских художников.

Жил и работал в Красноярске. Умер 8 января 1978 г.



В Восточном Саяне. 1952 г. Холст, масло. 90x200 см.

ЛОЙ Николай Павлович



Живописец, график. Народный художник Российской Федерации с 2003 г.

Родился 16 февраля 1925 г. в г. Молочанске Запорожской области Украинской ССР. Учился в Харьковском государственном художественном институте (1949-1955). Член Союза художников России с 1965 г. Участник художественных выставок с 1956 г. Участник Великой Отечественной войны.

Жил и работал в г. Норильске, Красноярске. Уехал из Красноярского края в 1989 г. Умер 5 мая 2004 г. в г. Славянске Краснодарского края.



В низовьях Енисея. 1980-е гг. Бумага, акварель. 56х91 см.



Пробуждение. 1984 г.
Бумага, акварель. 57х91 см.



НИКИТИНА-КАСИМЕНКО Елена Никитична

Живописец. Родилась 13 марта 1938 г. в с. Шаровка Белебеевского района Башкирской АССР. Училась в Пензенском художественном училище им. К.А. Савицкого (1956-1961). Член Союза художников России с 1974 г. Участник художественных выставок с 1962 г.

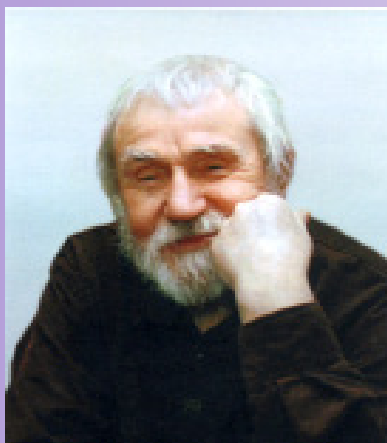
Живёт и работает в Красноярске.



Ивушка. 1979 г. Холст, масло. 98х94 см.



Летний пейзаж. Луг. 1983 г. Холст, масло. 90,5x72,5 см.



ОРЛОВ Степан Егорович

Живописец. Заслуженный художник РСФСР с 1991 г., заслуженный художник Тувинской АССР с 1982 г.

Родился 3 августа 1929 г. В с. Калугино Карагандинской области Казахской ССР. Учился в Ленинградском художественном училище им. В.А. Серова (1955-1960). Участник художественных выставок с 1961 г. Жил и работал в Красноярске. Умер 8 марта 2003 г.



Пильщики гранита. 1980 г. Холст, масло. 170x190 см.



ПОНОМАРЕВА Любовь Николаевна

Живописец. Член Союза художников России с 1977 г. Родилась 8 июня 1948 г. в г. Минусинске Красноярского края. Училась в Красноярском художественном училище им. В.И. Сурикова (1968-1972). Участник художественных выставок с 1974 г.

Жила и работала в г. Красноярске. Уехала из г. Красноярска в Минусинск в 1991 г. Умерла 5 ноября 2006 г. там же.



Июль. 1988 г Холст, масло. 100x112 см.



Портрет основателя
Минусинского музея
Н.М. Мартьянова. 1990-е гг.
Холст, масло. 114х140 см.



Натюрморт с репейником. 1973 г.
Холст, масло. 78х98 см.



Портрет основателя
Минусинского музея
Н.М. Мартьянова. 1990-е гг.
Холст, масло. 122х99 см.

Портрет Анатолия Ивановича
Ганчина . 2000 г. Холст, масло. 82х62 см.



Портрет художницы. 1974 г.
Холст, масло. 60х60 см.





Гончар. 1972 г.
Холст, масло. 91,5x110 см.



Кузнецы. 1975 г.
Холст, масло. 128,5x135 см.



Уйбатский пейзаж. 1976 г. *Картон, масло. 43x88 см.*



Воспоминания о лете. 1979 г. *Холст, масло. 102x110 см.*



РЯННЕЛЬ Тойво Васильевич

Живописец, график. Член Союза художников России с 1948 г. Народный художник Российской Федерации с 1991 г. Действительный член Петровской академии наук и искусств с 1998 г. Почетный академик Международной академии туризма России с 2007 г., действительный член географического общества России с 2005 г.

Родился 25 октября 1921 г. в деревне Тозерово Токсовского района Ленинградской области. Учился в Омском художественном училище (1939-1941). Участник художественных выставок с 1946 г. Уехал из Красноярска в 1991 г. Умер 15 марта 2012 г.



Борус. Цветёт багульник. 1980 г. Картон, масло. 104x86 см.



Саянский дождь. 1980 г. Картон, масло. 86x104 см.



Карлов створ Саяно-Шушенской ГЭС. 1962 г.
Холст, масло. 60x120 см. Из Красноярского художественного фонда.



Турбин и Пантелеев. 1951 г. Холст, масло. 85x154 см.



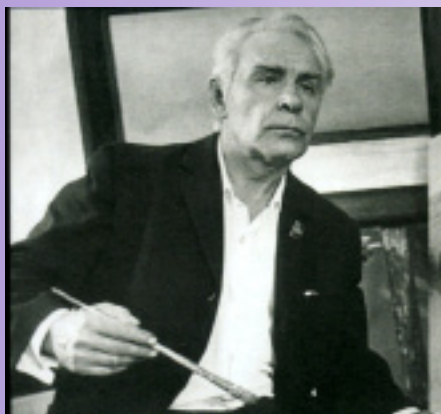
Здесь будет Саяно-Шушенская ГЭС. 1960-е гг. Холст, масло. 122x190 см.
Подарена исполкомом крайсовета трудящимся Минусинска в день 150-летнего юбилея города.



Весна в Сибири. 2000 г. Холст, масло. 65x92 см.



Источник на перевале Буйба. Тушканчик. 1980 г.
Картон, масло. 104x86 см.



РЯУЗОВ Борис Яковлевич

Живописец. Народный художник РСФСР с 1978 г. Действительный член Российской академии художеств с 1987 г. Лауреат Государственной премии РСФСР им. И.Е. Репина (1973 г.).

Родился 1 июля. 1919 г. в селе Бирючья Коса Астраханской области. Учился в Омском художественном училище (1939-1940 гг.). Участник художественных выставок с 1941 г. Председатель правления Красноярской организации Союза художников РСФСР (1949-1956 гг.). Участник Великой Отечественной войны. Жил и работал в г. Красноярске. Умер 13 августа. 1994 г.



Шушенское. Песчаная горка. 1959 г. Холст, масло. 25х95см.



Старая Шушь. 1960-е гг. Холст, масло. 28х91,5 см.



Дом вдовы Петровой, где в 1899 г. жил В.И. Ленин. 1960-е гг. Холст, масло. 27х92 см.



Шушенское 1898 г. Окно В.И. Ульянова. 1983 г.
Холст, масло. 66,5x59 см.



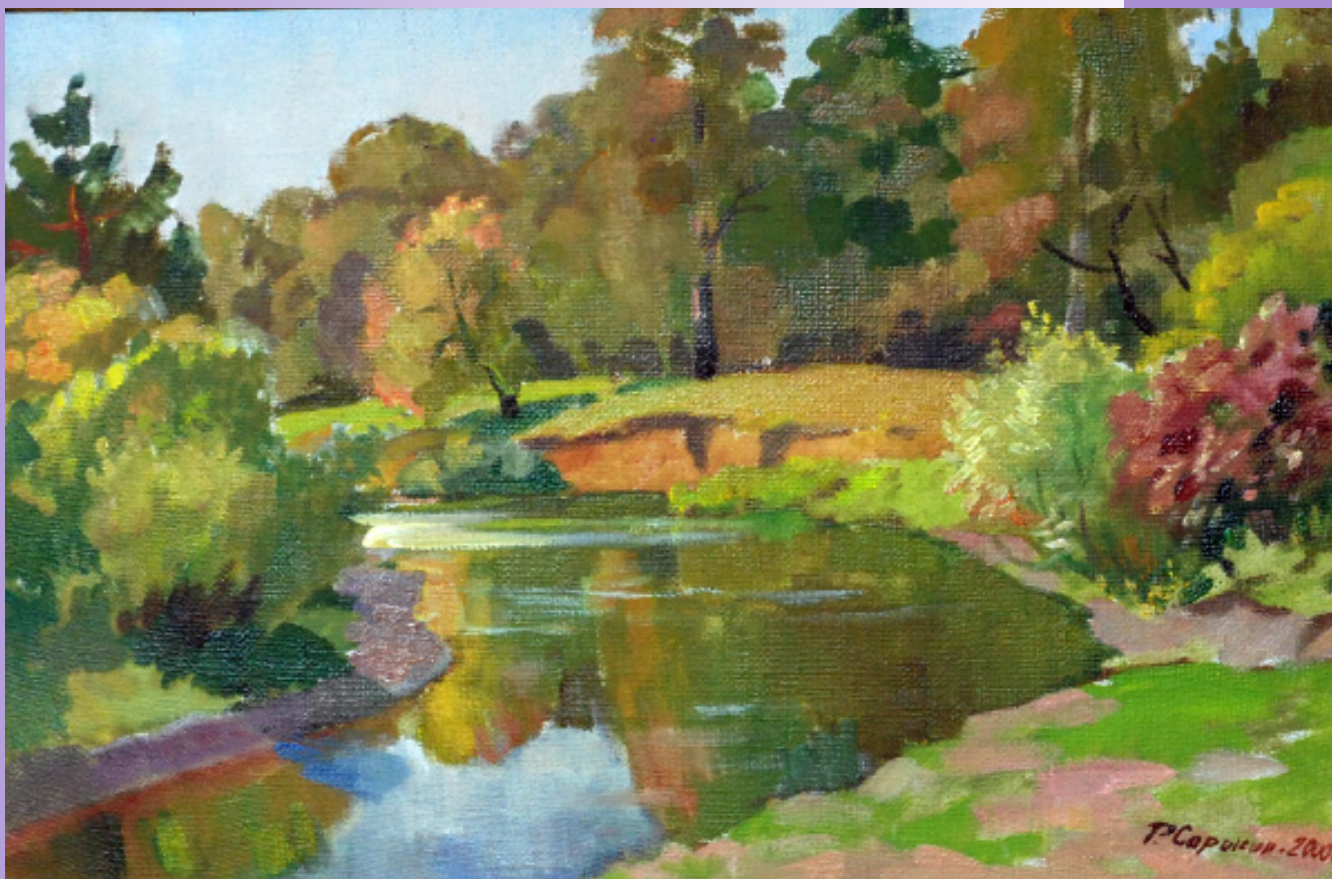
Домик-музей в Курейке. 1952 г. Холст, масло. 78x120 см.



СОРОКИН Роман Романович

Живописец. Родился 17 сентября 1939 г. в селе Ермаковском Красноярского края.

Учился в Красноярском художественном училище им. В.И. Сурикова (1959), в Ташкентском инженерно-педагогическом институте им. Низами на художественно-графическом факультете (1964-1968). Член Союза художников России с 2001 г. Участник художественных выставок с 1971 г. Живёт и работает в г. Красноярске.



Мигнинская осень. 2000 г. Холст, масло. 30x44,5 см.
Подарена 125-летию музея администрацией Ермаковского района.



ТАЙГИН Иван Иванович

Живописец. Член Союза художников России с 2002 г.

Родился 22 июля 1922 г. В с. Хуторы Лопатинского района Курганской области. Учился в художественной школе им. В.И. Сурикова (1939-1942). Участник художественных выставок с 1945 г. Участник Великой Отечественной войны.

Живёт и работает в Красноярске.



Портрет Прохорова И.Т. – рудознатца юга Красноярского края. 1952 г. Холст, масло. 93х70 см.



ФИРЕР Илья Аронович

Живописец. Член Союза художников России с 1989 г. Родился 14 ноября 1922 г. в г. Енисейске Енисейской губернии. Учился в Казахском государственном театральном училище (1946-1950). Участник художественных выставок с 1951 г. Директор Красноярской художественной школы им. В.И. Сурикова (1958-1968), директор Красноярского художественного училища им. В.И. Сурикова (1968-1983). Участник Великой Отечественной войны.

Жил и работал в Красноярске. Умер 15 сентября 2006 г.



Солдаты. 1959 г. Холст, масло. 100x240 см. Выполнена по заказу музея.

ХАРЛАМОВ Владилен Митрофанович



Живописец. Родился 19 января 1935 г. в поселке Цементный Дятьковского района Брянской области. Учился в средней художественной школе при Ленинградском государственном институте живописи, скульптуры и архитектуры им. И.Е.Репина (1949-1954), в Ленинградском государственном институте живописи, скульптуры и архитектуры им. И.Е. Репина (1954-1960). Участник художественных выставок с 1957 г.

Жил и работал в г. Норильске (1979-1980), Красноярске (1980-1987). Умер 28 апреля 1987 г.



Женский портрет. 1984 г. Холст, масло. 80х65 см.



ХЛЕБНИКОВ Григорий Семенов

Живописец. Родился 1 января 1925 г. в с. Троицк Ермаковского уезда Енисейской области. Окончил Специальное художественное училище в 1950 г. Участник художественных выставок с 1950 г. Участник Великой Отечественной войны с 1942 г.

Жил и работал в г. Ачинске Красноярского края (1947-1949), в г. Абакане с 1949 г. (Республика Хакасия).

В собрании музея – 93 работы живописца. 44 – подарены музеем автором и 49 – подарены музеем Натальей Григорьевной Хлебниковой в память о смерти Григория Семёновича.

В каталоге представлены наиболее известные работы.

Автопортрет. 1989 г. Холст, масло. 90х67 см.



Аллея декабристов. 1974 г. Холст, масло. 103х130 см.



Натюрморт с кувшинами. 1974 г.
Холст, масло. 94x72 см.



Окраина Минусинска. 1970-е гг. Холст, масло. 41x80 см. гг.



Портрет следователя. 1974 г. Холст, масло. 84x100 см.



Портрет матери. 1973 г.
Холст, масло. 94x70 см.



Сброшенные кандалы. 1985 г. Холст, масло. 100x120 см.



Окрестности Абакана. 1979-80 гг. ДВП, масло, 76x96 см.



Думная гора. Картон, масло. 50x75 см.



Старая окраина. Знаменка. 1966 г. Картон, масло. 50x80 см.



Церковь в селе Кочергино. 1984 г. Холст, масло. 55x70 см.



Дом Ванеева в с. Ермаковском. 1983 г. Холст, масло. 50x65 см.



Портрет Петра Ефимовича Щетинкина.
1984 г. Картон, масло. 70x50 см.



Этюд к картине «Тройка»
(Кошурников, Стофато, Журавлёв). 1982-86 гг.
67,5x48,5 см.



Хлеб убран (пашня). 1980 г. Картон, масло. 35x50 см.



Карлов створ. Змеиняя гора. 1973 г. Картон, масло. 50x80 см.



Земля предков. 1981-82 гг. Холст, масло. 94x135 см.



Пейзаж с Саянами. 1979-80 гг. Картон, масло. 50x70 см.



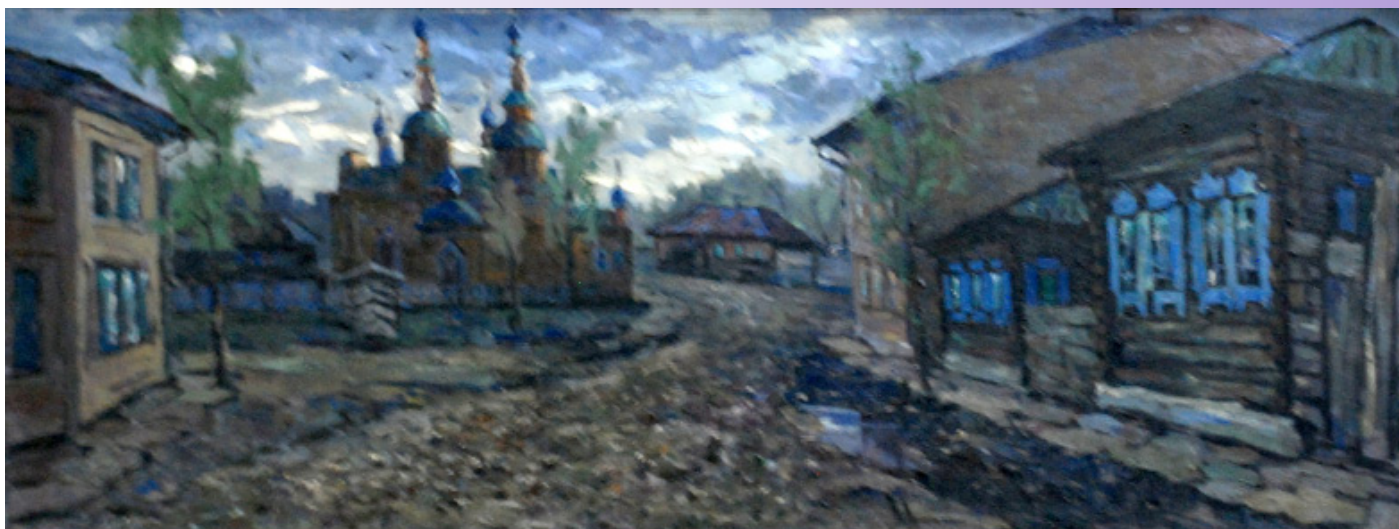
ГЭС строится. 1973 г. Картон, масло. 70x50 см.



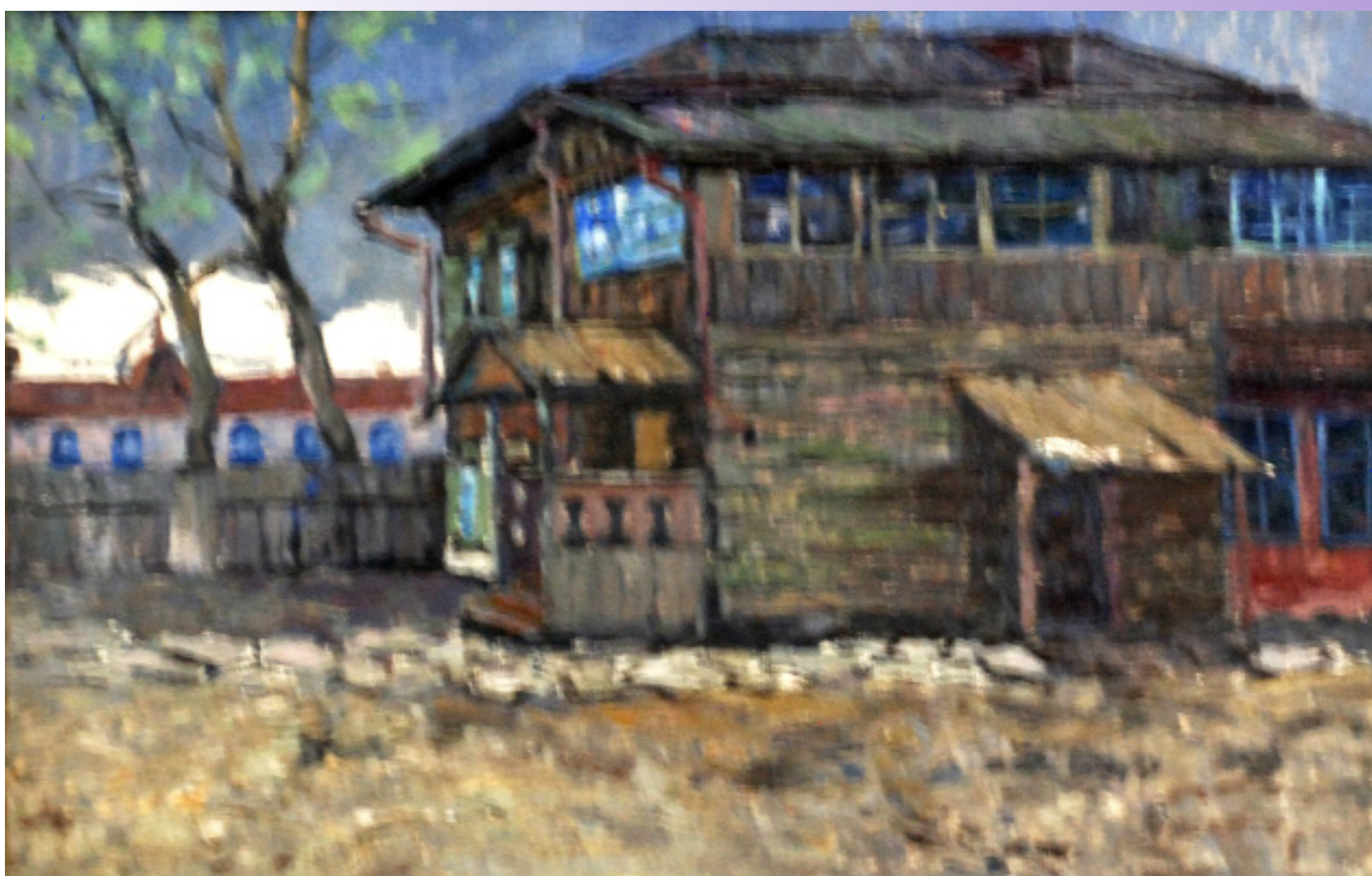
Вступление крестьянской партизанской армии в Минусинск. 1980-1984 г.
Холст, масло. 176х308 см.



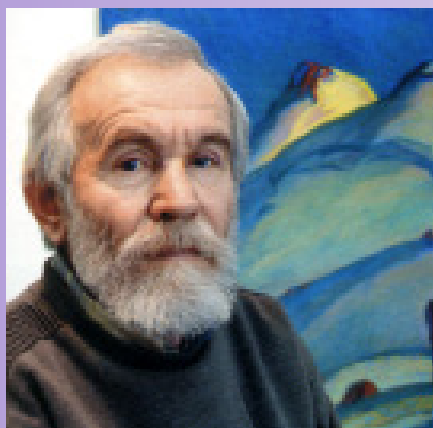
Спасский собор. г. Минусинск. Холст, масло. 56х69,5 см.



Минусинск дореволюционный. 1966 г. Холст, масло. 50x120 см.



Дом в Минусинске, в котором бывал В.И. Ленин. 1968 г. Картон, масло. 50x70 см.



ЯКУБОВСКИЙ Юрий Павлович

Живописец. Член Союза художников России с 1974 г. Родился 31 января 1934 г. в п. Монастыршина Приморского края. Учился в средней школе при Ленинградском государственном институте живописи, скульптуры и архитектуры им. И.Е. Репина (1951-1954), в Ленинградском государственном институте живописи, скульптуры и архитектуры им. И.Е. Репина (1954-1959). Участник художественных выставок с 1959 г. Жил и работал в Красноярске (1971-1977).



Тыл – фронту. 1962 г. Холст, масло. 90x150 см

СКХМБТТТРА

ЛАВРОВ Георгий Дмитриевич

Скульптор. Заслуженный художник РСФСР с 1984 г.
Родился 1 мая 1895 г. в с. Назимово Енисейского уезда Енисейской губернии. Учился в рисовальной школе (1910-1912 гг.), в Парижской академии художеств Жюльена (1927-1935 гг.), в академии «Гранд Шамьер» у Бурделя (1927-1935 гг.).
Жил и работал в Красноярске с 1945 по 1952 гг. Умер в Москве 29 августа в Москве.



Модель памятника «В.И. Суриков». 1951 г. Гипс. 40x20 см.



Скульптурное изображение головы вирусолога Натальи Сюриной. 1963 г. Гипс. 45x28x30 см.

СОДЕРЖАНИЕ

Графика.....	3
Афанасьев С.С.....	4
Белоусов В.А.....	11
Гладунов М.Ф.....	12
Мешков В.И.....	13
Поздеев А.Г.....	14
Попп А.А.....	16
Руйга Р.К.....	19
Сальников Н.С.....	20
Туров С.Ф.....	22
Шепелевич Е.А.....	28
Янов В.Ф.....	32
Живопись.....	33
Белинский В.П.....	34
Белый Б.М.....	35
Бондин С.В.....	36
Бурнаков М.А.....	41
Вальдман К.Ф.....	42
Деев Ю.Д.....	44
Довнар А.А.....	45
Калинин А.Ф.....	48
Капелько В.Ф.....	51
Климанов А.Я.....	54
Лекаренко А.П.....	56
Лой Н.П.....	57
Никитина-Касименко Е.Н.....	58
Орлов С.Е.....	60
Пономарева Л.Н.....	61
Рянель Т.В.....	66
Рязов Б.Я.....	70
Сорокин Р.Р.....	72
Тайгин И.И.....	73
Фирер И.А.....	74
Харламов В.М.....	75
Хлебников Г.С.....	76
Якубовский Ю.П.....	88
Скульптура.....	89
Лавров Г.Д.....	90

Художники Красноярья

ê à ò à è î ã

Из собрания Минусинского регионального краеведческого
музея им. Н.М. Мартьянова

Составители: М.В. Москвитина, В.Г. Чернышёва

Дизайн и вёрстка: О.В. Войда
Фотоиллюстрации: Л.И. Порошина

Отпечатано в
Печать офсетная. Бумага офсетная.
Тираж 100 экз.

© Минусинский региональный
краеведческий музей им. Н.М. Мартьянова